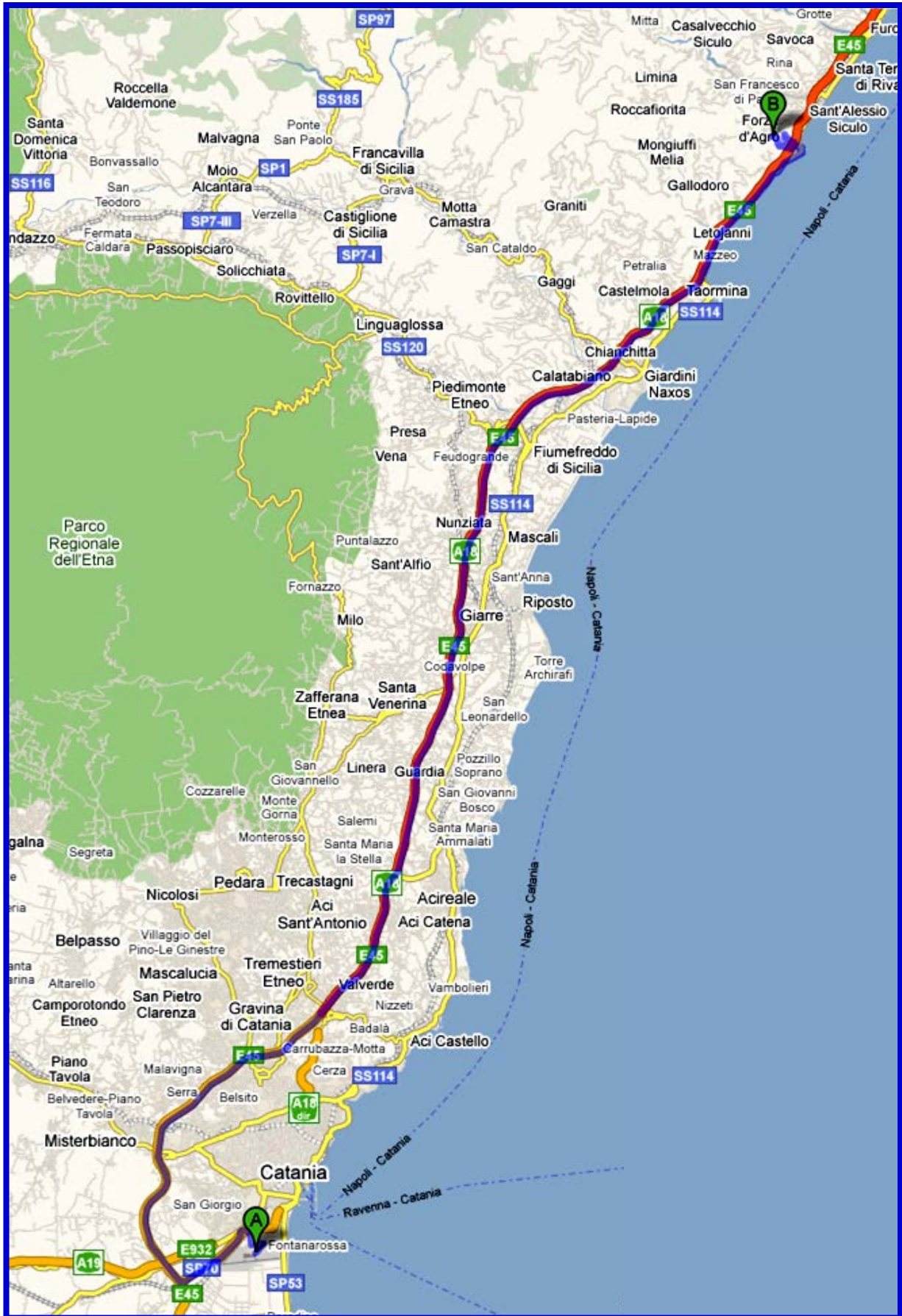
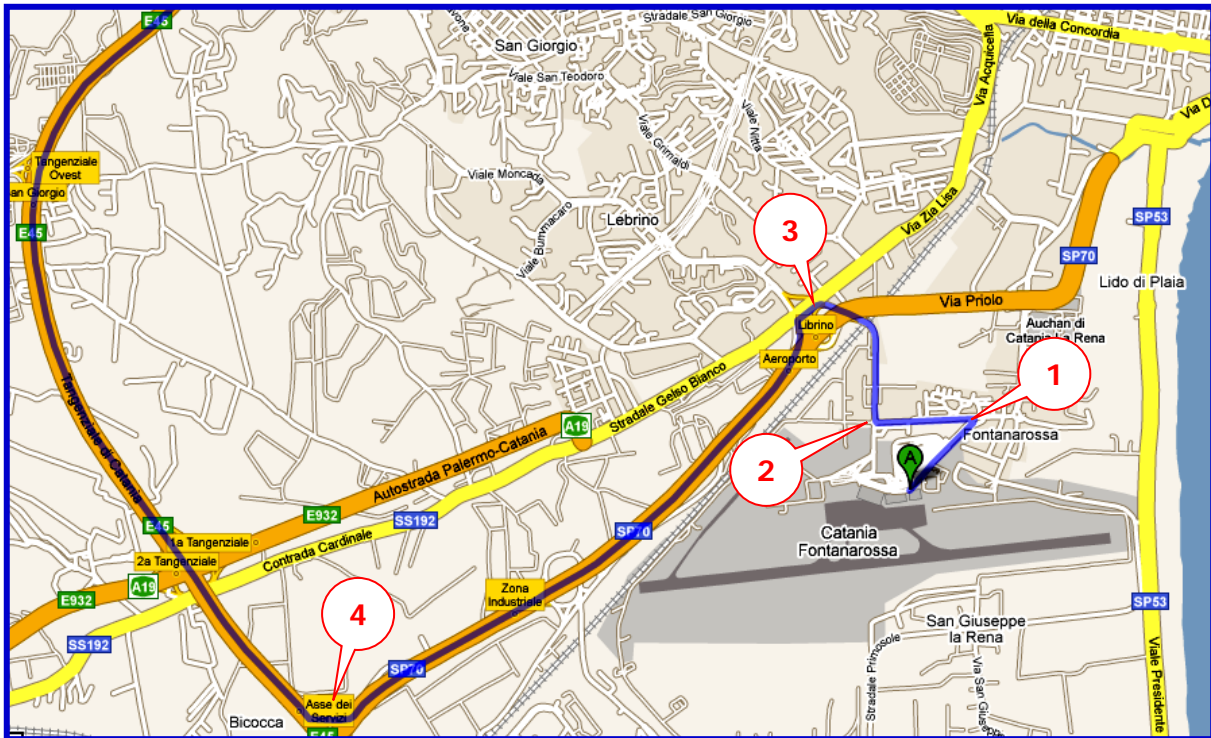


Anfahrt nach Forza d'Agrò



Die Anfahrt vom Flughafen Catania nach Forza d'Agro gibt Ihnen reichlich Gelegenheit, sich mit der südländisch-sympathischen Fahrweise der Sizilianer – und mit ihrer eigenwilligen Verkehrsführung – vertraut zu machen.

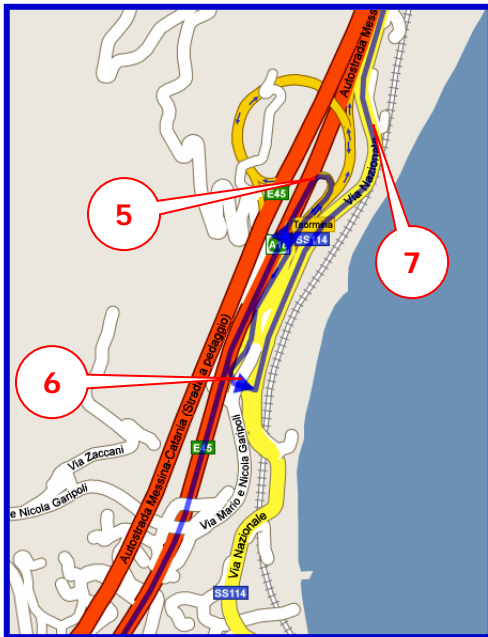
(Mietautos können Sie direkt ab Flughafen mieten; eine Übersicht der Autovermieter am Flughafen finden Sie [hier](#). Wir empfehlen Ihnen aber die Vorausbuchung z.B. über eine Internetagentur wie [CarDelMar](#) oder [Sunnycars](#).)



Fahren Sie aus dem Flughafenbereich hinaus. Sie passieren zunächst einen Kreisverkehr, wo Sie geradeaus weiterfahren und gelangen kurz danach zu einer T-Kreuzung **[1]**, die ebenfalls mit einem etwas unübersichtlichen kleinen Kreisverkehr geregelt ist. Biegen Sie hier links ab. (Falls Sie versehentlich rechts abgebogen sind, fahren Sie bis zum nächsten Kreisverkehr mit der Flugzeugskulptur, den Kreisel einmal ganz herum und die gleiche Straße wieder zurück. Wenn Sie sich dort entschließen, stattdessen nach Catania hineinzufahren – viel Glück!)

Im nächsten Kreisverkehr **[2]** biegen Sie rechts ab. Fahren Sie auf die Rampe und halten Sie sich zwei Mal links **[3]**, immer Richtung „autostrade“. Auf der Schnellstraße fahren Sie Richtung „autostrade A18“, und nach etwa 3,5 km biegen Sie rechts ab **[4]** Richtung „A18 Messina“. Sie fahren nun auf der Umgehungsstraße Catania, der „tangenziale CT“. Nach ca. 17 km kommen Sie zur Mautstelle, wo Sie ein Ticket ziehen. Sie sind nun auf der A18 nach Messina.

40 km später passieren Sie einen Tunnel „San Antonio“ – und fahren soeben unter Taormina hindurch. Sie sehen bereits die Ausfahrt Taormina angekündigt, gehen Sie frühzeitig auf die rechte Spur. Obacht, die Ausfahrt befindet sich unmittelbar vor dem nächsten Tunnel und besteht aus einer sehr engen Rechtskurve **[5]**, fahren Sie unbedingt die vorgeschriebenen 40 km/h!



Jetzt dürfen Sie am Kassenhäuschen bezahlen. Danach halten Sie sich rechts und folgen dem Schild „mare SS114“. Sie unterqueren die Rampe nach Taormina [6] und finden sich an einer weiteren T-Kreuzung wieder, wo Sie wiederum links abbiegen Richtung Messina – Letojanni – Forza d’Agrò. Sie fahren nun die Küstenstraße [7], immer parallel zur Autobahn, für 7.5 km Richtung Norden entlang, passieren Mazzeo und Letojanni und kommen schließlich zum weithin sichtbaren Capo Sant’Alessio, einem Felsporn mit Kastell zu Ihrer Rechten. Wenn Sie zuvor links in die Berge schauen, sehen Sie schon Forza d’Agrò von weitem auf demselben Bergrücken – allerdings nicht zwingend von seiner schönsten Seite.

Am Capo Sant’Alessio, genau auf Höhe des Kastells, biegen Sie links Richtung Forza d’Agrò ab und folgen der kurvenreichen Bergstraße 4 km nach oben, bis Sie den Ortseingang erreichen. Noch eine spitze Kurve, und Sie sind schon mitten-

drin: zu Ihrer Linken findet sich die kleine Dorftankstelle, dahinter ein großer Platz mit phänomenalem Ausblick nach Taormina und zum Ätna, darauf auch zwei Restaurants. Rechts ein weiteres Restaurant.

Genau auf Höhe der Tankstelle [8] müssen Sie sich entscheiden, ob Sie durch das Dorf hindurchfahren wollen, was sich anbietet, wenn Sie viel Gepäck zum Ausladen haben, und ein nicht zu großes Auto, das in dieser wirklich kleinen Durchfahrtsstraße (eigentlich ein Gäßchen) steckenbleiben könnte. In dieser Straße gibt es jedoch keine Parkmöglichkeiten! Oder Sie nehmen die „circonvallazione“ (auch etwas großspurig: „Umgehungsstraße“), die Sie zu einer Parkmöglichkeit etwa 150 m vom Haus entfernt führt.



..... Durch das Dorf: Fahren Sie an der Tankstelle [8] geradeaus weiter, über eine Piazzetta mit parkenden Autos und in einem leichten Rechtsbogen ins Dorf hinein. Schon sind Sie am Kirchplatz [9], wo einstmals der „Padrino“ Al Pacino seine Trauung feierte. Fahren Sie auf dem Kirchplatz links und weiter durch die Straße „via Santissima Annunziata“. Ignorieren Sie die kleine Stichstraße, die rechts herunter wieder zur „circonvallazione“ führt. Folgen Sie nun der via SS. Annunziata immer weiter, an einem kleinen Restaurant links, einem Lebensmittelladen rechts und einem weiteren offenen Platz mit Meerblick zu Ihrer Rechten vorbei, bis Sie auf der rechten Seite einen weiteren kleinen Lebensmittelladen „Alimentari Scandurra Carmela“ sehen. Genau auf dieser Höhe zweigt links spitzwinklig eine kleine Straße ab, die via Portello. Jetzt sehen Sie schon das Häuschen [10] auf der linken Seite. Oftmals parkt ein Auto genau die Abzweigung zu. Sie fahren statt dessen noch 20 m geradeaus herunter, da ist ein kleiner Platz, wo Sie zum Entladen halten können, links geht eine kleine Treppe [11] wieder zur via Portello hoch. Tragen Sie Ihr Gepäck diese Treppe hoch und gehen gleich gegenüber den Fußweg „via Federico II“ [12] einige Stufen hinauf. Links sehen Sie den Hauseingang Nr. 2 mit einem kleinen Wasserbecken rechts daneben. Sie sind da.

Über die „circonvallazione“: An der Tankstelle [8] biegen Sie scharf rechts ab (Haarnadel) und fahren an einigen Restaurants und der Apotheke vorbei. Folgen Sie nun der Umgehungsstraße (die zunächst „viale delle Rimembranze“ und später „via Belvedere“ heißt) für 1 km in einigen Kurven rund ums Dorf herum, bis Sie fast aus dem Dorf heraus sind. Links oben sehen Sie ein monströses Fangnetz aus Stahl gegen Steinschlag, und auf der Straße unter Umständen noch die Spuren des Steinschlags, wo vor einigen Jahren einige Autos zu Bruch gingen, glücklicherweise aber sonst niemand zu Schaden kam. Jawohl, hier parken Sie. Ein paar Meter zurück geht die Dorfdurchfahrt „via SS. Annunziata“ steil herauf. Folgen Sie der Straße zu Fuß für etwa 100 m und Sie erreichen den weiter oben beschriebenen kleinen Platz vor dem Lebensmittelladen, wo (jetzt rechts) die kleine Treppe heraufführt zur via Portello.

